

# BASSÄNGUTRUSTNING I ROSTFRITT



12670

12640

## Ingjutningsrör

- | Art nr. | Benämning   |
|---------|---|
| 12670   | Av rostfritt syrafast stål med tätningsfläns. Invändig gänga 1 1/2". Utvändig gänga 1 1/2". Längd 290 mm.                                       |
| 12640   | Av rostfritt syrafast stål med tätningsfläns. Invändig gänga 1 1/2". Längd 255 mm.  |
| 12675   | Ingjutningsrör till bottenavlopp av rostfritt syrafast stål med tätningsfläns. Invändig gänga 1 1/2" och utvändig gänga 1 1/2". Längd = 600 mm. |
| 126751  | Ingjutningsrör till bottenavlopp av rostfritt syrafast stål med tätningsfläns. Utvändig gänga 2". Längd = 600 mm.                               |



125990



125991



126090

## Inloppsmunstycke

- | Art nr. | Benämning  |
|---------|--|
| 125990  | Av brons med front i rostfritt syrafast stål, skruvar och gummipackning. För pooler med poolduk. Komplet med jetinsats med 20 mm öppning. Invändig gänga 1 1/2".                                 |
| 125991  | Av brons med front i rostfritt syrafast stål, skruvar och gummipackning. För betong-, glasfiber- och murstenspooler med poolduk. Komplet med jetinsats med 20 mm öppning. Invändig gänga 1 1/2". |

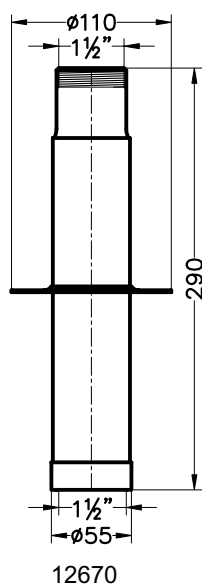
- |        |   |
|--------|---|
| 126090 | Av rostfritt syrafast stål. För betongpooler. Komplet med jetinsats med 20 mm öppning. Utvändig gänga 1 1/2". |
|--------|---|



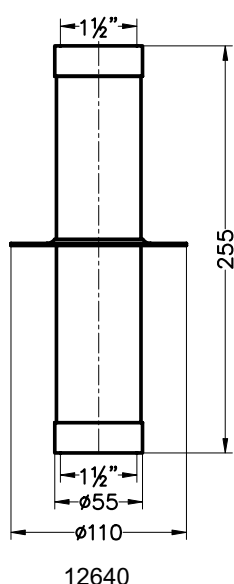
12550

## Botteninströmningsmunstycke

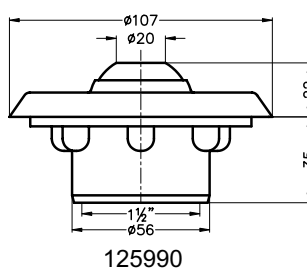
- | Art nr. | Benämning   |
|---------|---|
| 12550   | Av rostfritt syrafast stål. Reglerbart för olika flöden. För betongpooler. Utvändig gänga 1 1/2". |



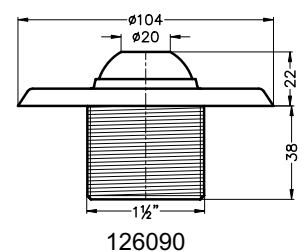
12670



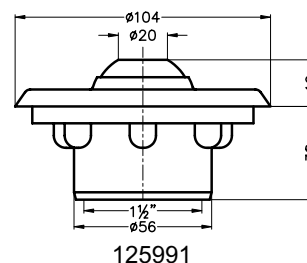
12640



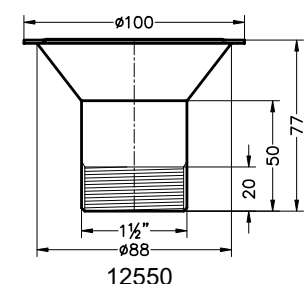
125990



126090



125991



12550