

# POOLBELYSNING I ROSTFRITT

En bassäng förses med undervattensbelysning, dels ur säkerhetssynpunkt och dels för att förhöja utseendet på anläggningen kvällstid.

Samtliga belysningar är tillverkade av material med hög kvalitet, syrafast rostfritt stål, och levereras med en 2,5 m lång 2-ledarkabel som är ansluten till glödlampan genom en vattentät genomföring.

Vid byte av glödlampa kan belysningsinsatsen lätt demonteras och lyftas ovanför vattenytan.

Glödlampa: typ PAR 56, 12V, 300W, typ SEALBEAM, dvs lampa, glas och reflektor i en enhet. Erforderligt ljus för bassänger: utomhus 1 belysning pr 25 m<sup>2</sup>, inomhus 1 belysning pr 15 m<sup>2</sup>.



12250



12270

## Belysning typ 300A, Betong

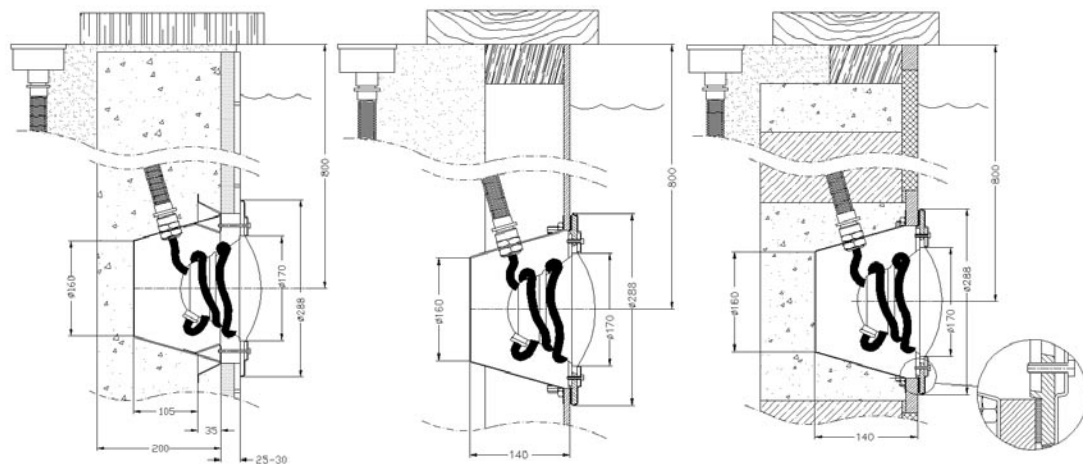
**Art. nr** 12250 **Benämning** Belysning 300W, 12V, IP68. Avsedd för ingjutning i bassänger. Levereras komplett med ingjutningsnisch, belysningsinsats med polerad front och skruvar.

## Belysning typ 300 CA, Vinyl

**Art. nr** 12270 **Benämning** Belysning 300W, 12V, IP68. Avsedd för bassänger med poolduk. Levereras komplett med insats, polerad front, nisch, packning, skruv och mothållsring av noryl.

**Art. nr** 122706 **Benämning** Ingjutningsfästen, rostfria till belysning 300CA, sats om 4st. Rekommenderas vid betongvägg med liner.

## Installationsexempel



**Art.nr 12250**  
Väggtyp: Betong med invändig kabelbärladnad.

**Art.nr 12270**  
Väggtyp: Plywood på regelstomme och poolduk.

**Art.nr 12270**  
Väggtyp: Mursten med poolduk.

